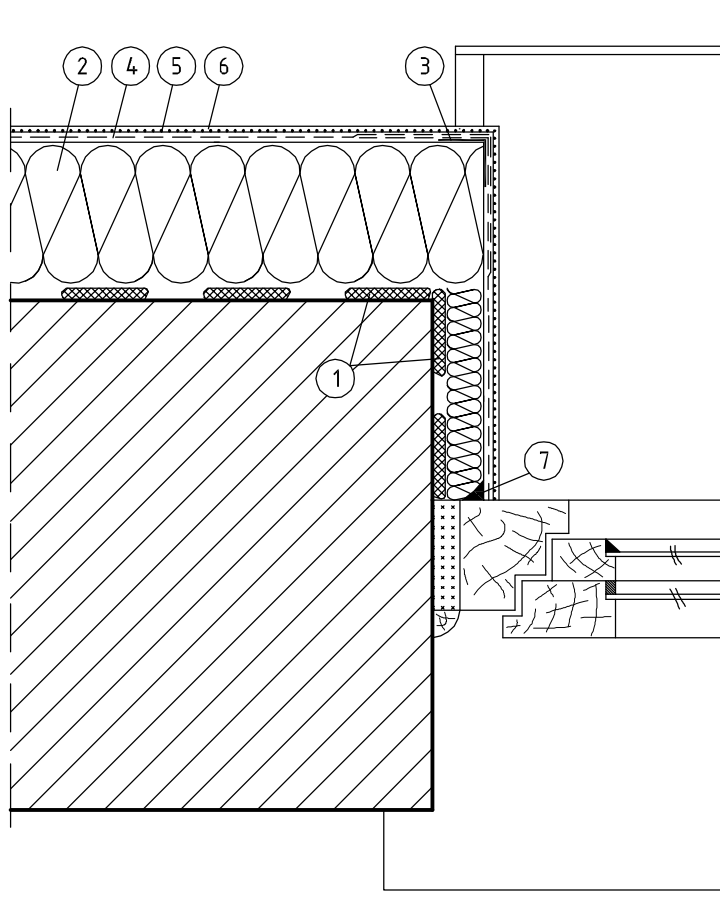


Docieplenie ościeży okiennych (schemat).



- | | |
|---|-----------------------|
| ① Zaprawa klejąca | ⑤ Farba gruntująca |
| ② Izolacja termiczna | ⑥ Wyprawa elewacyjna |
| ③ Narożnik metalowy
fabrycznie oklejony siatką | ⑦ Masa uszczelniająca |
| ④ Zaprawa zbrojona siatką
z włókna szklanego | |

FILAR

STUDIO PROJEKTU BUDOWLANEGO

64-920 PIŁA, ul. OKRZEI 18
e-mail: studiofilar@interia.pl

TYTUŁ:	DOCIEPLENIE OŚCIEŻY OKIENNYCH
INWESTOR:	POWIAT OLEŚNICKI UL. J.SŁOWACKIEGO 10, 56-400 OLEŚNICA
OBIEKT:	BUDYNEK "C" - ZSP W SYCOWIE UL. DASZYŃSKIEGO 42, 56-500 SYCÓW

Projektował: mgr inż. Krzysztof RATAJCZAK upr. Bud.239/72/Pw		Opracował: inż. Patryk ZIÓŁKOWSKI	
		Szef Pracowni: inż. Marcin GÓRZNY	

FILAR 2018
Studio Projektu Budowlanego

STADIUM	SKALA	DATA	BRANŻA	NR RYSUNKU
P.B.W.	----	09.2018	Budowlana	B-8